

Récépissé de DT Récépissé de DICT

Au titre du chapitre IV du titre V du livre V (partie réglementaire) du Code de l'environnement
et de la section 12 du chapitre IV du titre III du livre V de la 4^{ème} partie (partie réglementaire) du Code du travail

(Annexe 2 de l'arrêté du 15 février 2012 modifié - NOR : DEVP1116359A)

Destinataire

- ☒ Récépissé de DT
☐ Récépissé de DICT
☐ Récépissé de DT/DICT
conjointe

Dénomination :

Complément / Service :

Numéro / Voie :

Lieu-dit / BP :

Code Postal / Commune :

Pays :

RÂ@gie Ivryenne de Chaleur

Hugo FENOUILLET

TSA 70011

6,9,1,3,4 DARDILLY CEDEX

Coordonnées de l'exploitant :

Raison sociale : IMOPTEL mandat@ par là*Zexploitant ZAYO INFRASTRUCTURE FRANCE SA

Personne à contacter : Pour le compte de IMOPTEL mandat@ par là*Zexploitant ZAYO INFRASTRUCTURE FRANCE

Numéro / Voie : 102 Avenue Jean Jaures

Lieu-dit / BP :

Code Postal / Commune : 9,4,2,0,0 IVRY-SUR-SEINE

Tél. : 0,1,4,9,8,7,8,0,8,7 Fax : 0,1,4,9,8,7,8,0,5,7

N° consultation du téléservice : 2,0,2,5,1,0,1,5,0,4,2,0,6,D,F,4

Référence de l'exploitant : ZAY-DT-25-09706

N° d'affaire du déclarant : BM62250659

Personne à contacter (déclarant) :

Date de réception de la déclaration : 15 / 10 / 2025

Commune principale des travaux : IVRY SUR SEINE

Adresse des travaux prévus : Avenue de Verdun

Éléments généraux de réponse

☐ Les renseignements que vous avez fournis ne nous permettent pas de vous répondre. La déclaration est à renouveler. Précisez notamment :

☐ Les réseaux/ouvrages que nous exploitons ne sont pas concernés au regard des informations fournies. Distance > à : _____ m

☒ Il y a au moins un réseau/ouvrage concerné (voir liste jointe) de catégorie : TL _____ (voir liste des catégories au verso)

Modification ou extension de nos réseaux / ouvrages

Modification ou extension de réseau/ouvrage envisagée dans un délai inférieur à 3 mois : _____

☐ Réalisation de modifications en cours sur notre réseau/ouvrage.

Veuillez contacter notre représentant : _____ Tél. : _____

NB : Si nous avons connaissance d'une modification du réseau/ouvrage dans le délai maximal de 3 mois à compter de la consultation du téléservice, nous vous en informons.

Emplacement de nos réseaux / ouvrages

☒ Plans joints : Références : Echelle(1) : Date d'édition(1) : Sensible : Prof. règl. mini(1) : Matériau réseau(1) :

NB : La classe de précision A, B ou C figure dans les plans.

☐ Réunion sur chantier pour localisation du réseau/ouvrage : ☐ Date retenue d'un commun accord : ____ / ____ / ____ à ____ h ____

ou ☐ Prise de RDV à l'initiative du déclarant (date du dernier contact non conclusif : ____ / ____ / ____)

☐ Votre projet doit tenir compte de la servitude protégeant notre ouvrage.

☐ (cas d'un récépissé de DT) Tous les tronçons dans l'emprise ne sont pas en totalité de classe A : investigations complémentaires ou clauses particulières au marché à prévoir.

☐ Les branchements situés dans l'emprise du projet et pourvus d'affleurant sont tous rattachés à un réseau principal souterrain identifié dans les plans joints.

(1) : facultatif si l'information est fournie sur le plan joint

Recommandations de sécurité

Les recommandations techniques générales en fonction des réseaux et des techniques de travaux prévues sont consultables sur www.reseaux-et-canalisation.gouv.fr

Les recommandations techniques spécifiques suivantes sont à appliquer, en fonction des risques liés à l'utilisation des techniques de travaux employées :

Veuillez prendre contact avec aucun.

Rubriques du guide technique relatives à des ouvrages ou travaux spécifiques : _____

Pour les exploitants de lignes électriques : si la distance d'approche a été précisée, la mise hors tension est : ☐ possible ☐ impossible

Mesures de sécurité à mettre en œuvre : _____

Dispositifs importants pour la sécurité :

Cas de dégradation d'un de nos ouvrages

En cas de dégradation d'un de nos ouvrages, contactez nos services au numéro de téléphone suivant : 0,1,4,9,9,7,0,7,3,7

Pour toute anomalie susceptible de mettre en cause la sécurité au cours du déroulement du chantier, prévenir le service départemental d'incendie et de secours (par défaut le 18 ou le 112) : Les pompiers

Responsable du dossier

Nom : Patrick FARDIN

Désignation du service : SERVICE DTDICT

Tél. : 0,1,4,9,8,7,8,0,8,7

Signature de l'exploitant ou de son représentant

Nom du signataire : Patrick Fardin

Signature :

Date : 16 / 10 / 2025 Nombre de pièces jointes, y compris les plans : _____

Catégories des réseaux / ouvrages

Ouvrages considérés comme sensibles pour la sécurité (au sens du I de l'article R. 554-2 du code de l'environnement) :

- HC : Canalisations de transport et canalisations minières contenant des hydrocarbures liquides ou liquéfiés ;
- PC : Canalisations de transport et canalisations minières contenant des produits chimiques liquides ou gazeux ;
- GA : Canalisations de transport, de distribution et canalisations minières contenant des gaz combustibles ;
- CU : Canalisations de transport ou de distribution de vapeur d'eau, d'eau surchauffée, d'eau chaude, d'eau glacée, et de tout fluide caloporteur ou frigorigène, et tuyauteries rattachées en raison de leur connexité à des installations classées pour la protection de l'environnement ;
- EL : Lignes électriques et réseaux d'éclairage public autres qu'en très basse tension (> 50 V en courant alternatif ou 120 V en courant continu) et autres que les lignes électriques aériennes à basse tension et à conducteurs isolés ;
- TR : Installations destinées à la circulation de véhicules de transport public ferroviaire ou guidé ;
- DE : Canalisations de transport de déchets par dispositif pneumatique sous pression ou par aspiration.

Autres ouvrages* (au sens du II de l'article R. 554-2 du code de l'environnement) :

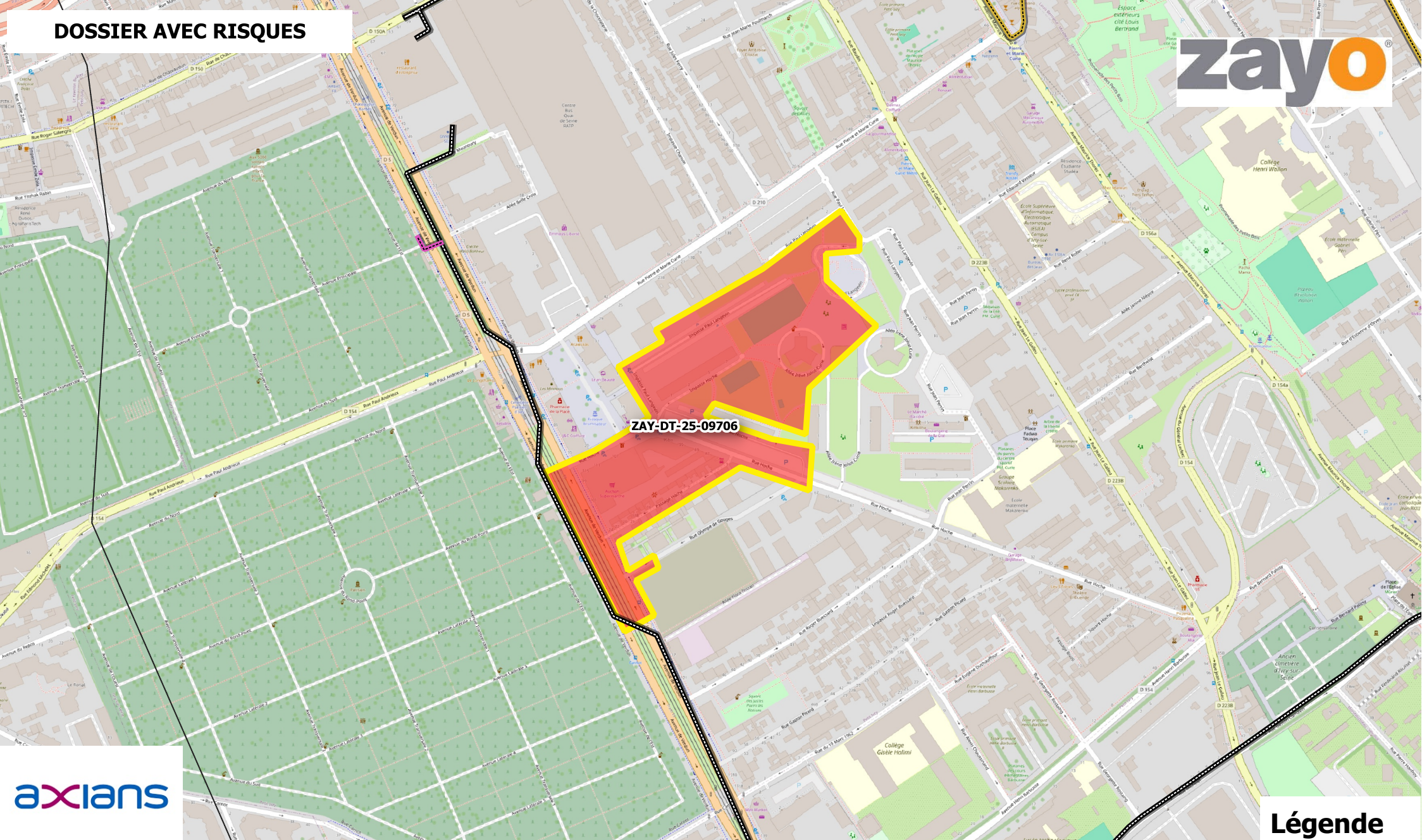
- TL : Installations souterraines de communications électroniques, lignes électriques et réseaux d'éclairage public autres que ceux définis à la ligne « EL » ci-dessus ;
- EA : Canalisations souterraines de prélèvement et de distribution d'eau destinée à la consommation humaine, à l'alimentation en eau industrielle ou à la protection contre l'incendie, en pression ou à écoulement libre, y compris les réservoirs d'eau enterrés qui leur sont associés ;
- EU : Canalisations souterraines d'assainissement, contenant des eaux usées domestiques ou industrielles ou des eaux pluviales.

**Parmi les « autres ouvrages », certains peuvent être spécifiés par leur exploitant comme « sensibles », soit lors de l'enregistrement de l'ouvrage sur le guichet unique, soit lors de la réponse à la DT. Les dispositions réglementaires relatives aux réseaux sensibles s'appliquent alors pleinement à ces ouvrages.*

Dispositifs importants pour la sécurité

L'exploitant de réseau précise dans son récépissé une des trois options suivantes :

- Voir la liste des dispositifs en place dans le document joint
- Voir la localisation sur le plan joint
- Aucun dans l'emprise



ZAY-DT-25-09706

Légende

RESEAU

- EGOUT
- GENIE CIVIL
- INDETERMINE
- FLUVIAL

INFORMATIONS DOSSIER

Echelle : 1: 2000

Num. consultation : 2025101504206DF4

Numéro de dossier interne : ZAY-DT-25-09706

Localisation : 94200, "IVRY SUR SEINE"

Plan généré le : 15/10/2025
Date de déclaration : 15/10/2025

De: Patrick FARDIN <dictzayo@axians.com>

A: berim-paris-d@demat.sogelink.fr

Objet: Réponse à votre DT - 2025101504206DF4 - ZAY-DT-25-09706

Madame, Monsieur,

Veillez trouver ci-joint la réponse à votre demande.

Cordialement,

Patrick FARDIN - 01.49.87.80.87 - dictzayo@axians.com

Pour le compte de l'opérateur : IMOPTEL mandaté par l'exploitant ZAYO INFRASTRUCTURE FRANCE
SA